

## VISITA GUIDATA: MOSTRA LIBERTY. L'ARTE DELL'ITALIA MODERNA.

**DOMENICA 22 MARZO 2026 ORE 14.00**

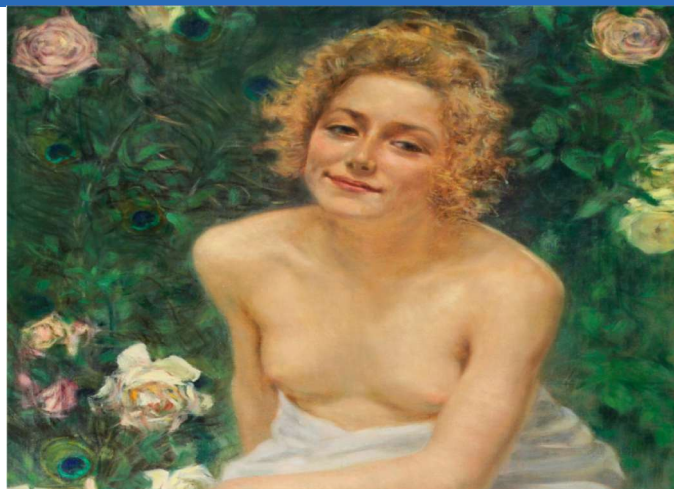


immagine scaricata da mostraliberty.com

### PROGRAMMA DELLA VISITA GUIDATA

**ORE 13:40:** Ritrovo presso la biglietteria di Palazzo Martinengo Via dei Musei n. 30 Brescia.

**ORE 14:00:** Inizia la visita con la guida.

**DURATA DELLA MANIFESTAZIONE:** 1 ora e 15 minuti. Trasporto con i mezzi propri.

**INIZIATIVA ORGANIZZATA IN COLLABORAZIONE CON: ASSOCIAZIONE AMICI PALAZZO MARTINENGO.**

### DESCRIZIONE DELLA VISITA GUIDATA

Liberty. L'arte dell'Italia moderna: Dopo il grande successo dell'esposizione "La Belle Époque", Palazzo Martinengo ospiterà un'imperdibile mostra dedicata al Liberty, lo stile dell'Italia moderna che ha contraddistinto la produzione artistica nazionale nel primo quindicennio del Novecento. La raffinata selezione di oltre cento capolavori provenienti per lo più da collezioni private – quindi poco note al pubblico – e da importanti istituzioni museali quali la Galleria d'Arte Moderna e Contemporanea di Roma, la Galleria Nazionale di Parma e i Musei Civici di Udine, permetterà di porre in luce l'influenza che nuovi linguaggi e inedite sensibilità ebbero sulla pittura, sulla scultura, sulla grafica pubblicitaria, sulla moda, sulla fotografia, sulle arti applicate e perfino sul nascente mondo del cinema. La diffusione di quello che fu definito "stile nuovo" o "stile floreale", caratterizzato da forme sinuose ed eleganti linee serpentine ispirate al mondo naturale, tra acceso entusiasmo per la modernità, riscoperta di pratiche artigianali ed echi di ricerche europee, spinse i maestri italiani a interpretare le novità dell'arte internazionale con un approccio personale estremamente originale. La scelta delle opere che saranno esposte in Palazzo Martinengo terrà conto della partecipazione degli artisti alle grandi esposizioni tenutesi in Italia tra la fine del XIX e i primi due decenni del XX secolo: dalle prime Biennali di Venezia all'Esposizione Internazionale d'Arte Decorativa Moderna di Torino del 1902; dall'Esposizione Nazionale di Belle Arti di Milano del 1906 fino alla grande Esposizione Internazionale di Roma del 1911 che celebrava i cinquant'anni dall'Unità d'Italia. Si avrà così la possibilità di rileggere alcuni dei capolavori dell'arte italiana attraverso una nuova prospettiva, e al contempo di riportare alla luce opere meno note al pubblico, ma di straordinario interesse artistico. La mostra inviterà il visitatore a immergersi nei temi e nelle atmosfere di un'epoca di profondi cambiamenti, tanto nell'arte quanto nella società. Pittura e scultura verranno poste in dialogo con le arti applicate, con la grafica e la fotografia, e con l'allora nuovissimo linguaggio cinematografico, offrendo una visione inedita di uno dei periodi più fertili della storia dell'arte europea tra Ottocento e Novecento.

### QUOTE INDIVIDUALI DI PARTECIPAZIONE

**PARTECIPANTI PENSIONATI E FAMILIARI**

€ 17,50

**PARTECIPANTI CONVENZIONATI E FAMILIARI**

€ 21,00

**LA QUOTA COMPRENDE:** guida, e microfonaggio come da programma.

**LA QUOTA NON COMPRENDE:** extra di carattere personale e tutto quanto non espressamente indicato alla voce "la quota comprende".

**MODALITÀ DI PRENOTAZIONE:** le iscrizioni sono impegnative e si ricevono fino ad esaurimento posti disponibili.

**Soci** (dipendenti Gruppo A2A e Acinque): tramite il portale [cra2a4us.it](http://cra2a4us.it) | **Partecipanti:** compilare e inviare il modulo sul retro a [culturacra2a@cra2a.it](mailto:culturacra2a@cra2a.it).

**La prenotazione dell'evento si intende perfezionata solo dopo la conferma scritta da parte di CRA2A.**

**MODALITÀ DI PAGAMENTO:** bonifico bancario all'atto dell'iscrizione (IBAN IT68 P056 9620 7000 0000 2904 X20 - Conto intestato a Circolo Ricreativo A2A) da inviare via e-mail a [culturacra2a@cra2a.it](mailto:culturacra2a@cra2a.it) unitamente al modulo di adesione (editabile da pc).

**RINUNCE E PENALITÀ:** Il CRA2A provvederà a confermare l'evento agli interessati alla chiusura delle prenotazioni. Le rinunce pervenute dopo la conferma da parte di CRA2A saranno soggette alla penale del 100% calcolata sulla quota Partecipanti convenzionati (anche per i bambini e ragazzi).

**INFORMAZIONI UTILI:** Il CRA2A si ritiene sollevato da ogni responsabilità per danni a persone o cose che dovessero verificarsi prima, durante o dopo la manifestazione. Il programma potrebbe subire modifiche per cause non imputabili a CRA2A.

Ricordiamo che per regolarità legate agli aspetti di copertura assicurativa, la partecipazione agli appuntamenti CRA2A è riservata esclusivamente agli iscritti alle singole manifestazioni.

### PER MAGGIORI INFORMAZIONI

E-mail: [culturacra2a@cra2a.it](mailto:culturacra2a@cra2a.it) | Cell. 375 6722904.

NOTIZIARIO N. 16/2026 | G.A. 16/2026

**MODULO DI ISCRIZIONE VISITA GUIDATA:  
MOSTRA LIBERTY. L'ARTE DELL'ITALIA MODERNA  
DOMENICA 22 MARZO 2026 ORE 14.00**

NOTIZIARIO N. 16/2026 | G.A. 16/2026

Il modulo di iscrizione è editabile: scaricalo sul pc, compilalo, salvalo ed invialo a [culturacra2a@cra2a.it](mailto:culturacra2a@cra2a.it) unitamente alla copia del bonifico bancario di saldo dell'iniziativa. Non saranno accettati moduli compilati parzialmente. Attenzione: per i Soci (dipendenti A2A e Acinque) l'iscrizione dovrà essere effettuata tramite il portale [cra2a4us](http://cra2a4us.it).

Cognome e nome \_\_\_\_\_

CODICE FISCALE \_\_\_\_\_

Tipologia Associato:

☐ PARTECIPANTE PENSIONATO CRA2A

☐ PARTECIPANTE CONVENZIONATO CRA2A \_\_\_\_\_

Specificare la convenzione/Nome Società Gruppo A2A

Cell \_\_\_\_\_ E-mail \_\_\_\_\_

**RICHIEDE L'ISCRIZIONE ALLA VISITA GUIDATA MOSTRA LIBERTY.  
L'ARTE DELL'ITALIA MODERNA.  
DOMENICA 22 MARZO 2026 ORE 14.00**

☐ PER SÉ STESSO

☐ PER I PROPRI FAMILIARI (specificare cognome, nome, grado di parentela, data di nascita)

\* **Per familiari si intendono** i familiari regolarmente iscritti a CRA2A ai sensi dello Statuto ([art. 7](#)) e successive delibere del CD ([delibera del 07/04/2023](#)).

\_\_\_\_\_ data di nascita \_\_\_\_\_

\_\_\_\_\_ data di nascita \_\_\_\_\_

**CONSENSO AL TRATTAMENTO DEI DATI**

**Informativa sul trattamento dei dati personali ex artt. 13-14 Reg.to UE 2016/679**

Il sottoscritto interessato, acquisite le informazioni fornite dal titolare del trattamento ai sensi dell'articolo 7 del Reg.to UE 2016/679 (documento di informativa n. 11252.51.395083.2430590) disponibile sul sito [www.cra2a.it](http://www.cra2a.it) sezione PRIVACY

**Presta il suo consenso al trattamento dei dati personali forniti per le finalità facoltative sotto riportate:**

☐ Sì ☐ No Invio comunicazioni via e-mail, telefono, posta o sms

☐ Sì ☐ No Pubblicazione di nomi, foto e video su materiale cartaceo, sul sito [www.cra2a.it](http://www.cra2a.it), sui social ufficiali di CRA2A (Facebook e Instagram).

..... Firma.....  
(Luogo e data)